

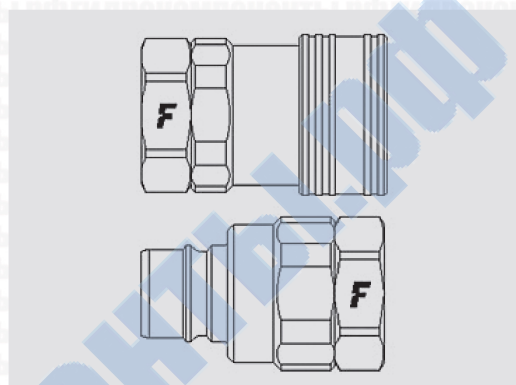
# TNV

## Стандартные соединения, изготавливаются по стандартам США

Соединения данной серии широко используется в США в качестве альтернативы стандартным соединениям. Конструкция обеспечивает максимальную пропускную способность. Взаимозаменяемость с серией TNL.



## Области применения

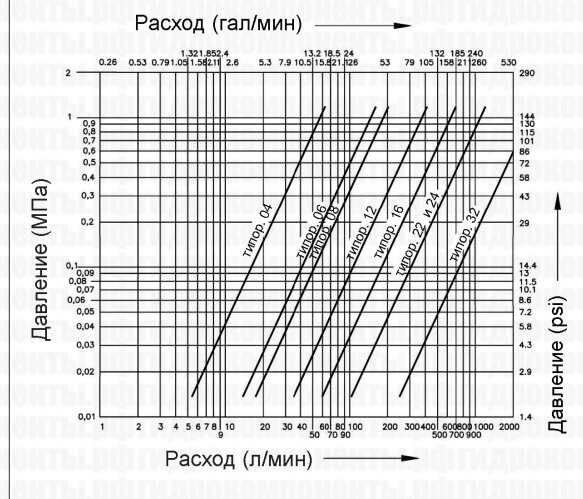


## Технические характеристики

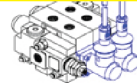
Типо-размер	Размер		Рабочее давление (МПа)	Пропускная способность (л/мин)	Утечки, мл	Усилие для соединения, Н	Давление разрушения (МПа)		
	мм	дюймы					Тип "папа"	Тип "мама"	Тип "папа+мама"
04	6,3	1/4"	27	22	2	60	160	110	110
06	10	3/8"	30	65	3	60	180	120	160
08	12,5	1/2"	22	75	4	92	90	88	88
12	20	3/4"	19	170	14	110	76	76	76
16	25	1"	15	280	20	100	60	60	60
20	31,5	1-1/4"	10	450	45	110	50	50	40
24	37,5	1-1/2"	11	450	80	150	45	45	45

Материал	Сталь
Уплотнения	NBR
Рабочая температура	-25...+125 °C
Покрытие	MATE 500 (CrIII)
Взаимозаменяемость	Аналогичные типоразмеры
Тип отсечного клапана	Тарельчатый
Соединение	Оттягиванием втулки
Отсоединение	Оттягиванием втулки
Соединение под давлением	Не допускается

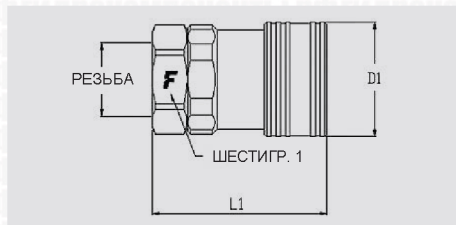
## График перепада давления



Стандартные соединения (ISO)  
Соединения для сельхозтехники  
Соединения с плоским торцом  
Резьбовые соединения  
Обратные клапаны и соединения для диагностики  
Соединения для систем высокого давления  
Соединения для противывбросовых превенторов  
Соединения для систем охлаждения  
Блоки соединений Multi-faster

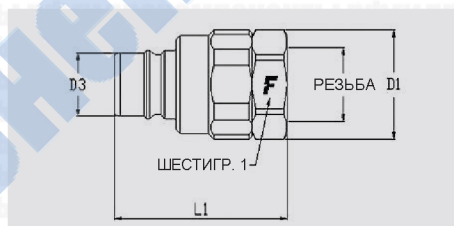


TNV

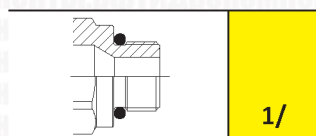
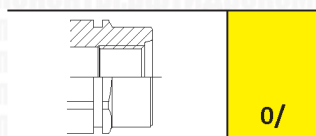
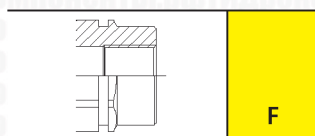


Размеры		Резьба			Ответная часть "мама"						
дюймы	мм	Тип	Стандарт	Типоразмер	Артикул	L (L1 + Резьба)		D1		ШЕСТИГР. 1	
						мм	дюймы	мм	дюймы	мм	дюймы
1/4"	6,3	F NPTF	ANSI B1.20.3	NPTF 1/4, внутренняя	TNV 04 NPT F	50	1,97	24	0,94	22	0,87
3/8"	10	F NPTF	ANSI B1.20.3	NPTF 3/8, внутренняя	TNV 06 NPT F	57	2,24	27	1,06	24	0,94
1/2"	12,5	F NPTF	ANSI B1.20.3	NPTF 1/2, внутренняя	TNV 08 NPT F	65	2,56	34	1,34	30	1,18
3/4"	20	O/ BSPP	BS 5380	BSPP 3/4, внутренняя ORB	TNV120/34GAS F	64	2,52	42	1,65	36	1,42
3/4"	20	O/ SAE	ISO 11926-1	1-1/16"-12 UN, внутренняя, ORB	TNV120/1116UN F	64	2,52	42	1,65	36	1,42
3/4"	20	F NPTF	ANSI B1.20.3	NPTF 3/4, внутренняя	TNV 12 NPT F	64	2,52	42	1,65	36	1,42
1"	25	O/ BSPP	BS 5380	BSPP 1, внутренняя ORB	TNV160/1GAS F	71	2,8	50,5	1,99	46	1,81
1"	25	F NPTF	ANSI B1.20.3	NPTF 1, внутренняя	TNV 16 NPT F	71	2,8	50,5	1,99	46	1,81
1-1/4"	31,5	F NPTF	ANSI B1.20.3	NPTF 1-1/4, внутренняя	TNV 20 NPT F	97	3,82	56	2,2	50	1,97
1-1/2"	37,5	F NPTF	ANSI B1.20.3	NPTF 1-1/2, внутренняя	TNV 24 NPT F	91	3,58	70	2,76	65	2,56

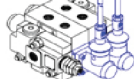
TNV



Размеры		Резьба			Ответная часть "папа"								
дюймы	мм	Тип	Стандарт	Типоразмер	Артикул	L (L1 + Резьба)		D1		D3		ШЕСТИГР. 1	
						мм	дюймы	мм	дюймы	мм	дюймы	мм	дюймы
1/4"	6,3	F NPTF	ANSI B1.20.3	NPTF 1/4, внутренняя	TNV 04 NPT M	49	1,93	24	0,94	10,8	0,43	22	0,87
3/8"	10	F NPTF	ANSI B1.20.3	NPTF 3/8, внутренняя	TNV 06 NPT M	57	2,24	27	1,06	12,9	0,51	30	1,18
1/2"	12,5	F NPTF	ANSI B1.20.3	NPTF 1/2, внутренняя	TNV 08 NPT M	63	2,48	34	1,34	16	0,63	30	1,18
3/4"	20	O/ BSPP	BS 5380	BSPP 3/4, внутренняя ORB	TNV120/34GAS M	64	2,52	42	1,65	23,3	0,92	36	1,42
3/4"	20	O/ SAE	ISO 11926-1	1-1/16"-12 UN, внутренняя, ORB	TNV120/1116UN M	64	2,52	42	1,65	23,3	0,92	36	1,42
3/4"	20	O1/ SAE	ISO 6149-2	1-1/16"-12 UN, наружная, JIC	TNV121/1116UN M	64	2,52	42	1,65	23,3	0,92	36	1,42
3/4"	20	F NPTF	ANSI B1.20.3	NPTF 3/4, внутренняя	TNV 12 NPT M	64	2,52	42	1,65	23,3	0,92	36	1,42
1"	25	O/ BSPP	BS 5380	BSPP 1, внутренняя, ORB	TNV160/1GAS M	68	2,68	50,5	1,99	29,7	1,17	46	1,81
1"	25	F NPTF	ANSI B1.20.3	NPTF 1, внутренняя	TNV 16 NPT M	68	2,68	50,5	1,99	29,7	1,17	46	1,81
1-1/4"	31,5	F NPTF	ANSI B1.20.3	NPTF 1-1/4, внутренняя	TNV 20 NPT M	91	3,58	56	2,2	36,1	1,42	50	1,97
1-1/2"	37,5	F NPTF	ANSI B1.20.3	NPTF 1-1/2, внутренняя	TNV 24 NPT M	85	3,35	70	2,76	43,5	1,71	65	2,56







# Принадлежности

## Пылезащитные колпачки из ПВХ



Колпачки для ответной части "МАМА"



Колпачки для ответной части "ПАПА"

Размеры			Описание		Размеры			Описание	
дюймы	мм	типо-размер	Артикул	Цвет	дюймы	мм	типо-размер	Артикул	Цвет
1/4"	6,3	04	TMH 14	красный	1/4"	6,3	04	TFH 14 N	черный
1/4"	6,3	04	TMH 14 N	черный	1/4"	6,3	04	TFH 14	красный
3/8"	10	06	TMA 38	желтый	3/8"	10	06	TFA 38 N	черный
3/8"	10	06	TMA 38 A	оранжевый	3/8"	10	06	TFH 38 N	черный
3/8"	10	06	TMA 38 B	синий	3/8"	10	06	TFA 38 B	синий
3/8"	10	06	TMA 38 N	черный	3/8"	10	06	TFH 38 B	синий
3/8"	10	06	TMA 38 R	красный	3/8"	10	06	TFA 38 V	зеленый
3/8"	10	06	TMA 38 V	зеленый	3/8"	10	06	TFA 38 A	оранжевый
1/2"	12,5	08	TMH 12	красный	3/8"	10	06	TFH 38 A	оранжевый
3/4"	20	12	TMH 34	красный	3/8"	10	06	TFA 38 R	красный
3/4"	20	12	TMH 34 N	черный	3/8"	10	06	TFH 38	красный
1"	25	16	TMH 1	красный	3/8"	10	06	TFA 38	желтый
					3/8"	10	06	TFH 38 G	желтый
					1/2"	12,5	08	TFH 12	красный
					3/4"	20	12	TFH 34 N	черный
					3/4"	20	12	TFH 34	красный

## Комплекты уплотнений

### Для ответной части "МАМА"

Размеры			Описание	
дюймы	мм	типо-размер	Материал	Артикул
1/4"	6,3	04	NBR; PTFE	SK TNV 04
3/8"	10	06	NBR; PTFE	SK TNV 06
1/2"	12,5	08	NBR; PTFE	SK TNV 08
1/2"	12,5	08	NBR; PTFE	SK TNV 12
1"	25	16	NBR; PTFE	SK TNV 16
1-1/4"	31,5	20	NBR; PTFE	SK TNV 20
1-1/2"	37,5	24	NBR; PTFE	SK TNV 24
2"	50	32	NBR	SK TNV 32

Комплекты включают 5 или 10 уплотнений.

Стандартные соединения (ISO)  
Соединения для сельхозтехники  
Соединения с плоским торцом  
Резьбовые соединения  
Обратные клапаны и соединения для диагностики  
Соединения для систем высокого давления  
Соединения для противобросовых преенторов  
Соединения для систем охлаждения  
Блоки соединений MultiFaster